

Outlook 2013 - Konfiguration



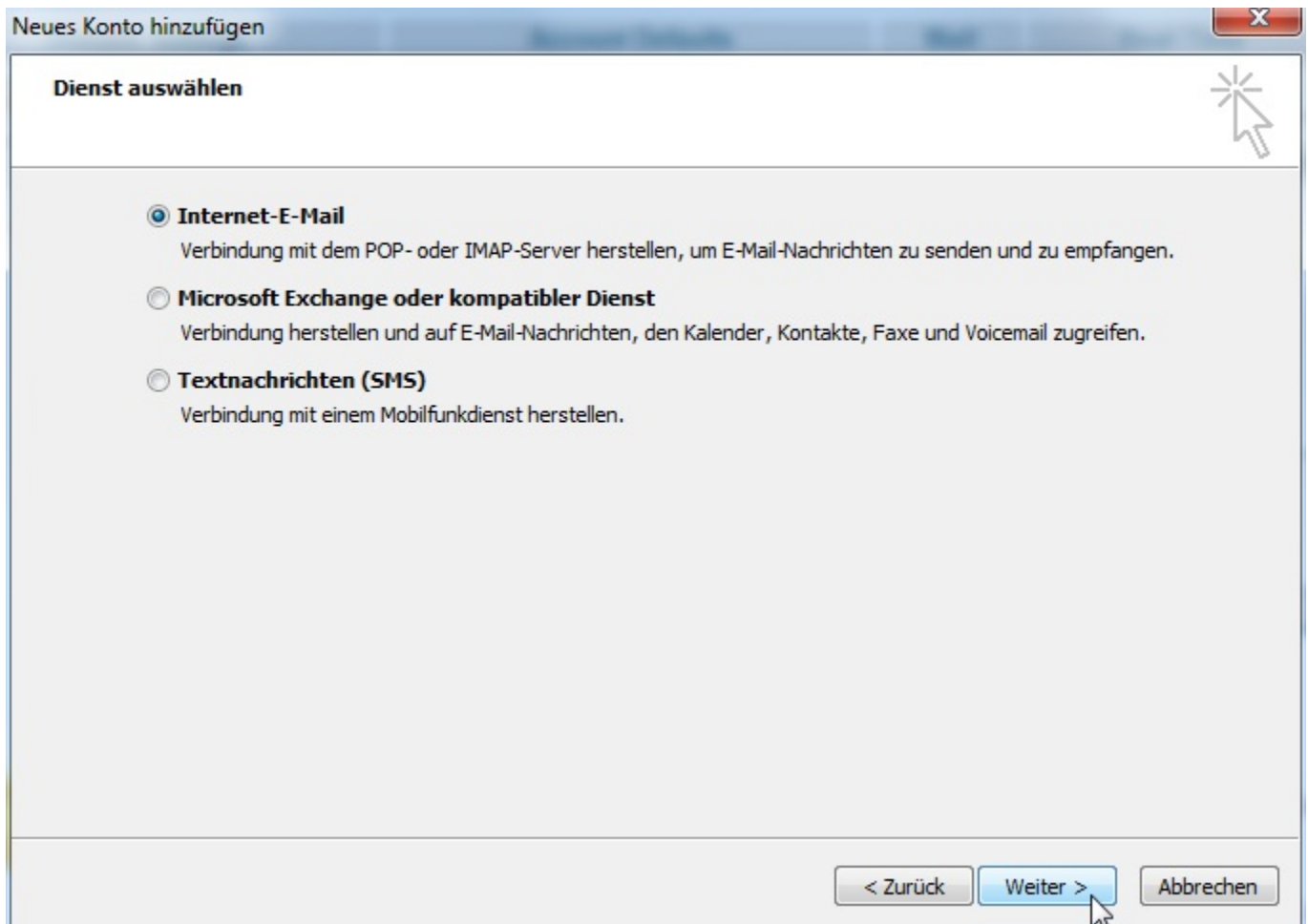
Beim Einrichten eines Outlook Kontos zuhause bitte beachten:

<https://www.wiki.uni-freiburg.de/rz/doku.php?id=sntp-problem-telekom-router>

Nach der Installation Office 2013 incl. Outlook bietet Ihnen das Programm beim ersten Aufruf u.a. die Installation eines Mailkontos an.

Wenn Sie das Konto mit IMAP einrichten möchten, wählen Sie die manuelle Konfiguration und klicken sie auf „Weiter“.

Im folgenden Fenster wählen Sie „Internet E-Mail“ und gehen weiter.



Nun folgt die Festlegung der Kontodaten.

Als Name und E-Mail-Adresse setzen Sie natürlich Ihre eigenen Daten ein.

Wir empfehlen als Kontotyp IMAP zu wählen. Über den Unterschied zu POP3 können Sie [HIER](#) nachlesen.

Je nachdem wie gut Ihr PC gegen unbefugten Zugriff geschützt ist, können Sie die Kennwortspeicherung aktivieren oder auch unterlassen. Outlook findet normalerweise die richtigen Einstellungen von selbst, Sie müssen nur die Email Adresse und das Passwort eingeben. Falls nicht, können Sie die Einstellungen folgendermaßen anpassen:

Konto hinzufügen

POP- und IMAP-Kontoeinstellungen

Geben Sie die E-Mail-Servereinstellungen für Ihr Konto ein.

Benutzerinformationen
Ihr Name: Erika Mustermann
E-Mail-Adresse: erika.muster@rz.uni-freibur

Serverinformationen
Kontotyp: IMAP
Posteingangsserver: mail.uni-freiburg.de
Postausgangsserver (SMTP): mail.uni-freiburg.de

Anmeldeinformationen
Benutzername: erika.mustermann@rz.uni-fr
Kennwort: *****
 Kennwort speichern
 Anmeldung mithilfe der gesicherten Kennwortauthentifizierung (SPA) erforderlich

Kontoeinstellungen testen
Wir empfehlen Ihnen, das Konto zu testen, damit sichergestellt ist, dass alle Einträge richtig sind.
Kontoeinstellungen testen ...
 Kontoeinstellungen durch Klicken auf "Weiter" automatisch testen
E-Mail im Offlinemodus: 3 Monate
Weitere Einstellungen

< Zurück **Weiter >** Abbrechen

Als nächstes gehen Sie auf „Weitere Einstellungen“. Auf der Karteikarte „Postausgangsserver“ aktivieren Sie die Optionen wie hier gezeigt:

Internet-E-Mail-Einstellungen

Allgemein Gesendete Elemente Gelöschte Elemente

Postausgangsserver Verbindung **Erweitert**

Der Postausgangsserver (SMTP) erfordert Authentifizierung

Gleiche Einstellungen wie für Posteingangsserver verwenden

Anmelden mit

Benutzername: _____

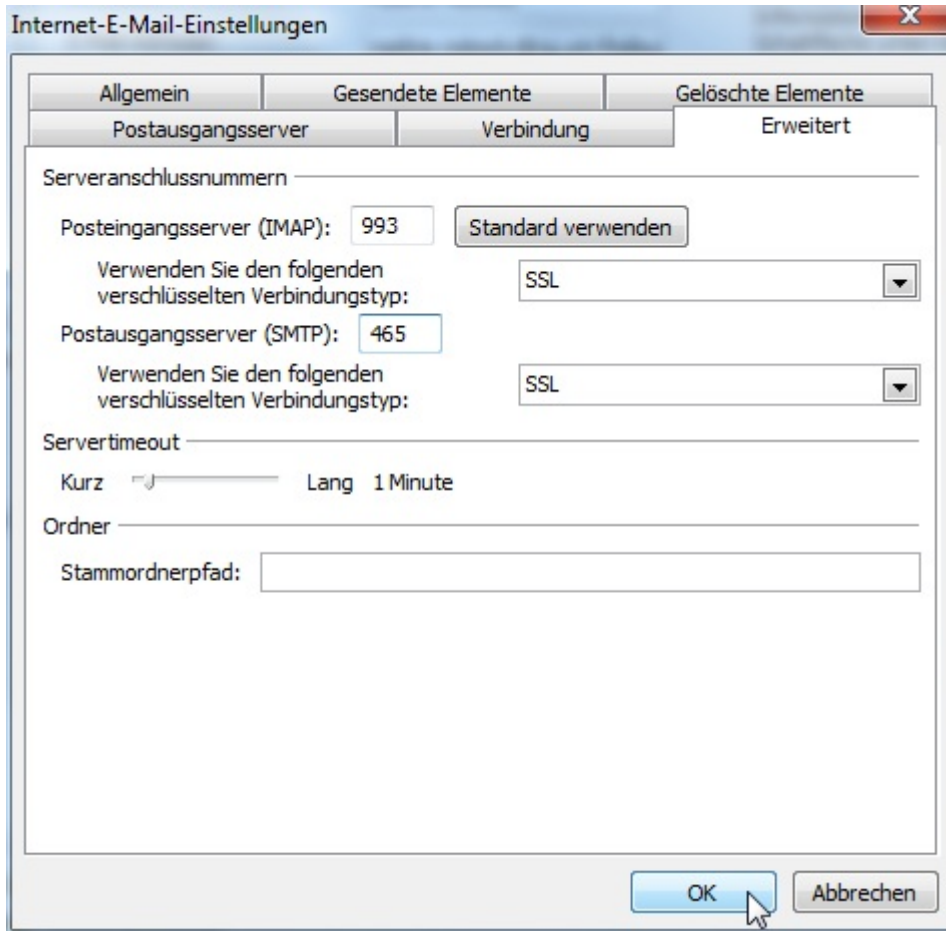
Kennwort: _____

Kennwort speichern

Gesicherte Kennwortauthentifizierung (SPA) erforderlich

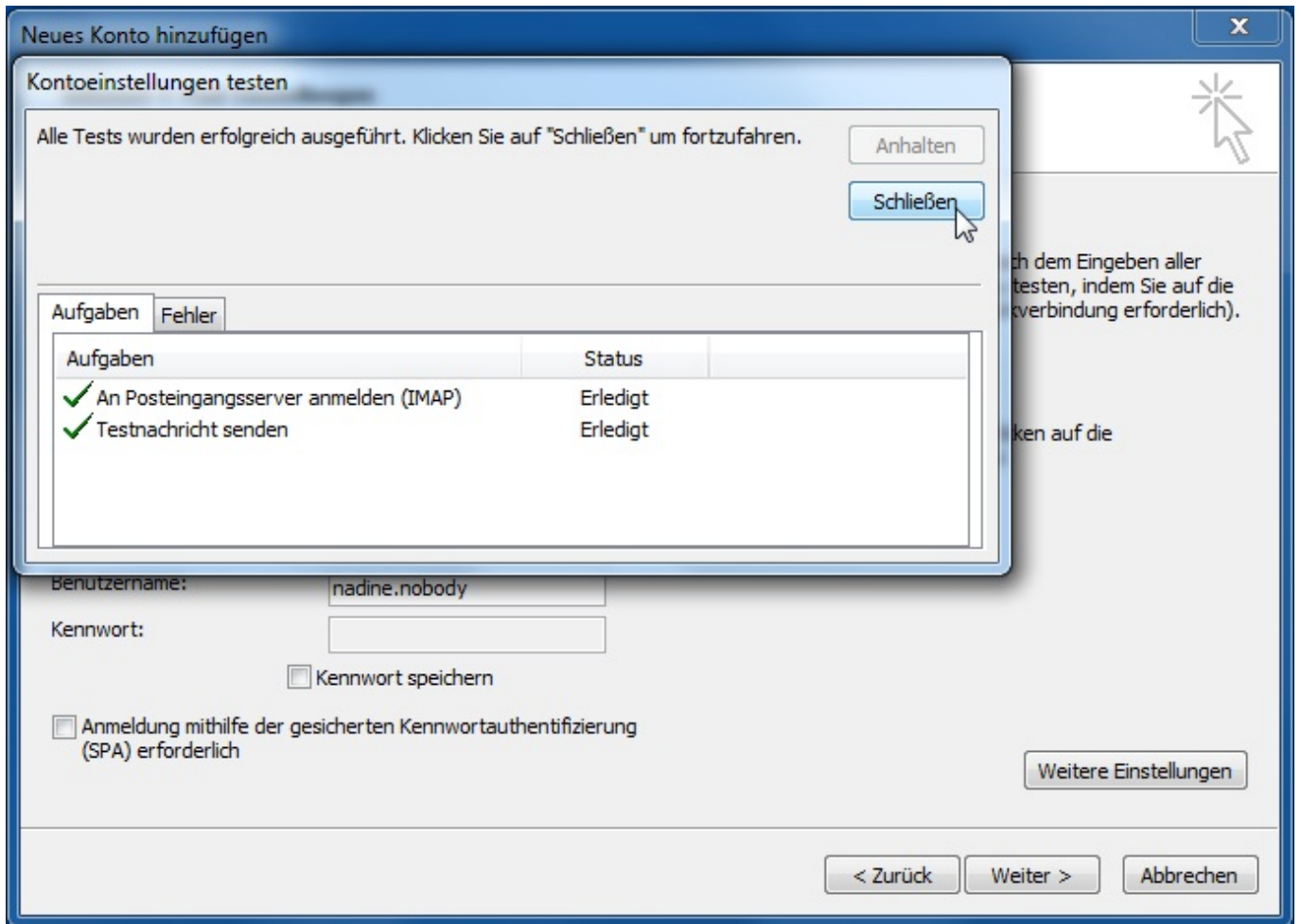
OK Abbrechen

Auf der Karteikarte „Erweitert“ setzen Sie die beiden Server (IMAP, SMTP) auf SSL-Verbindung und tragen beim Postausgangsserver zusätzlich die Serveranschlusnummer (Port-Nummer) 465 ein.

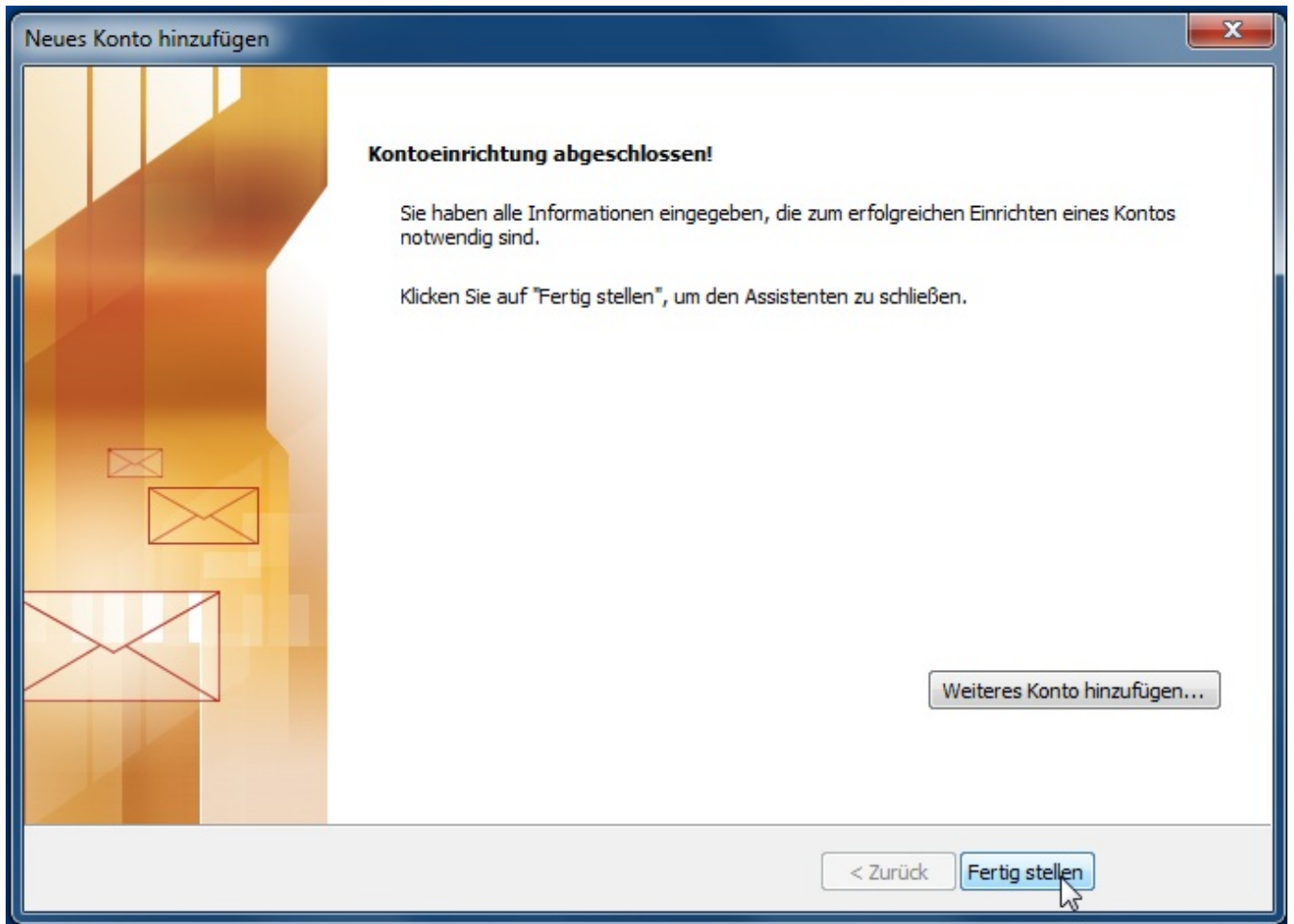


Nachdem Sie das Fenster „Weitere Einstellungen“ geschlossen haben, testet Outlook die angegebenen Verbindungsdaten und fragt dazu ggf. das Passwort für das Mailkonto ein.

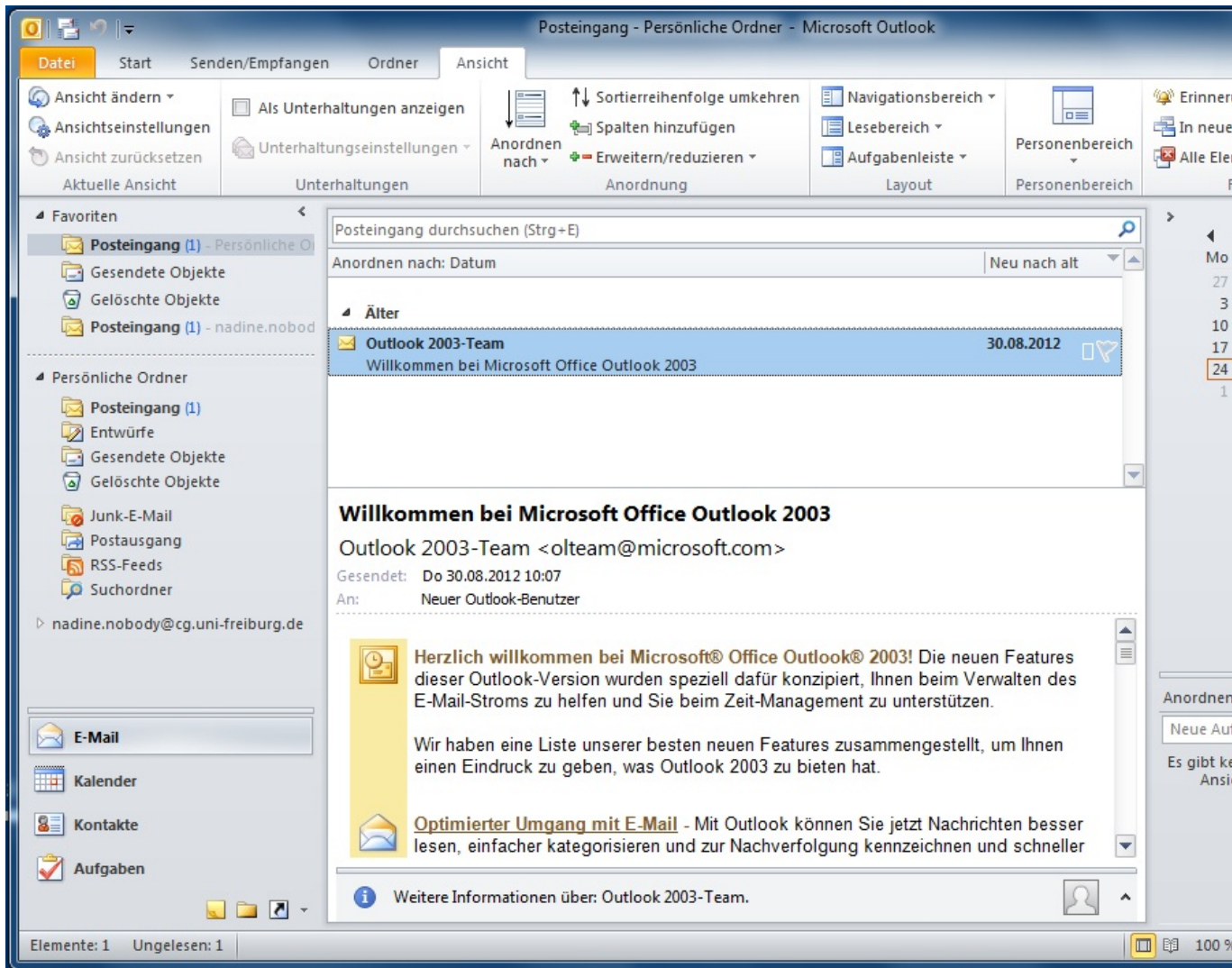
Nach dem Klick auf „OK“ wird dann hoffentlich als erfolgreich „erledigt“ gemeldet.



Nachdem die Kontoeinrichtung als abgeschlossen gemeldet wird haben Sie die Wahl, weitere Konten einzurichten oder auf „Fertig stellen“ zu klicken. Nach letzterem öffnet sich die Kontenansicht von Outlook.



In unserem Beispiel wurde nur ein Konto eingerichtet. Sobald man in der linken Spalte auf einen Posteingangsortner klickt, wird im zentralen Teil des Fensters dessen Inhaltsangabe (hier die Begrüßungsmail von Outlook aus der Kontoeinrichtung) und der Inhalt dieser Mail angezeigt. Damit ist die Einrichtung des Mailkontos erfolgreich beendet.



E-Mail - Artikelübersicht, Artikel zum tag: mailclient

From:
<https://www.wiki.uni-freiburg.de/rz/> - RZ

Permanent link:
<https://www.wiki.uni-freiburg.de/rz/doku.php?id=outlook2013>

Last update: **2017/07/27 11:51**

