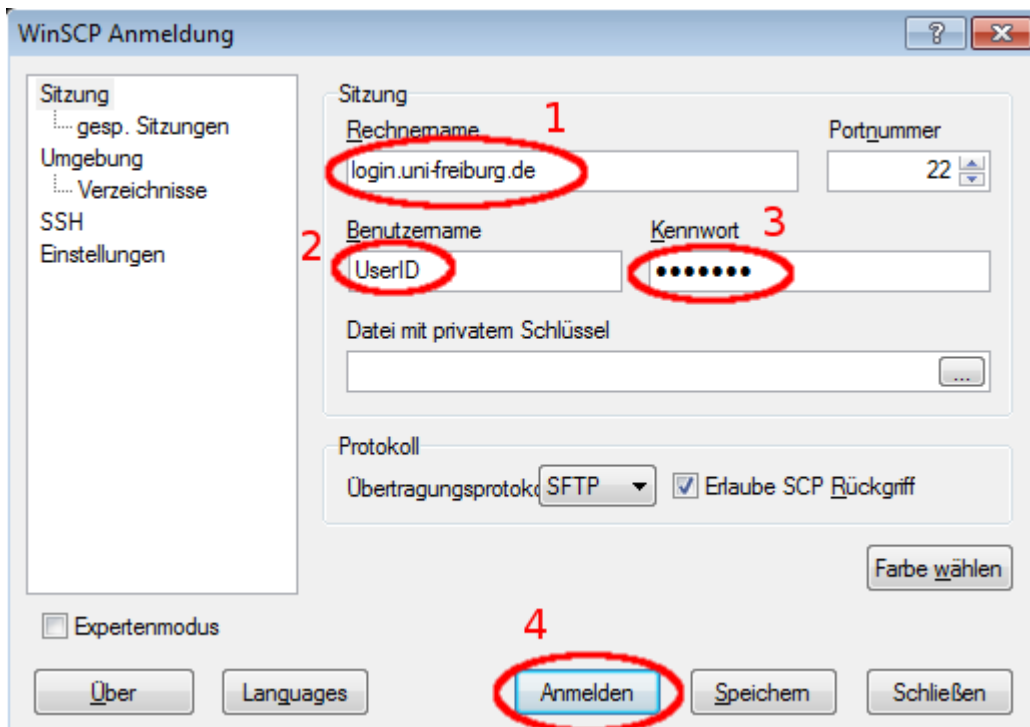


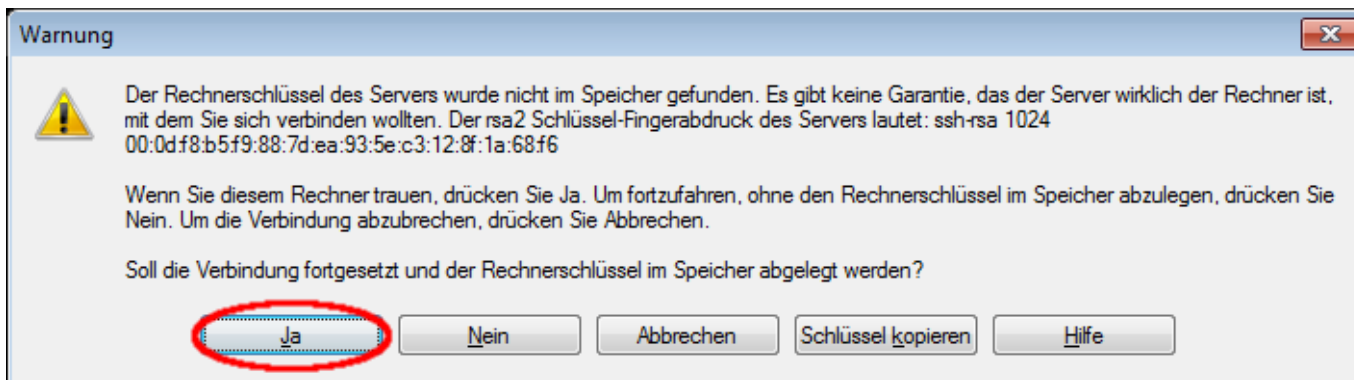
WinSCP: Auf Omnibus zugreifen

Im folgenden wird beschrieben, wie eine Datei namens index.html mit dem Programm WinSCP in den Datenbereich des Omnibus-Webservers (über den Login-Server) übertragen werden kann.

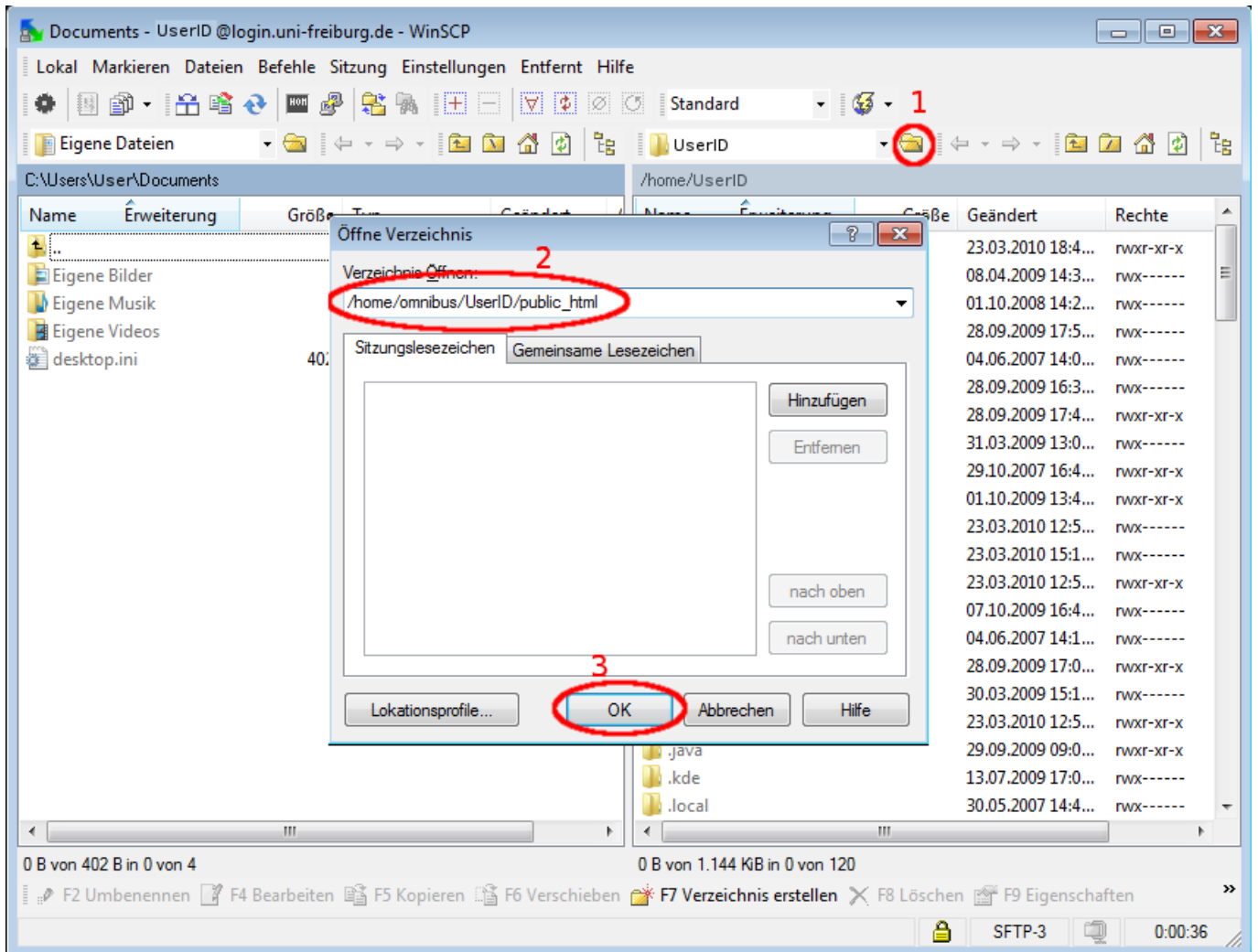
Nach dem Start des WinSCP-Programms geben Sie **login.uni-freiburg.de** (1) als Rechnername, Ihre **UserID** (2) und Ihr **Passwort** (3) ein. Dann auf **Anmelden** (4).



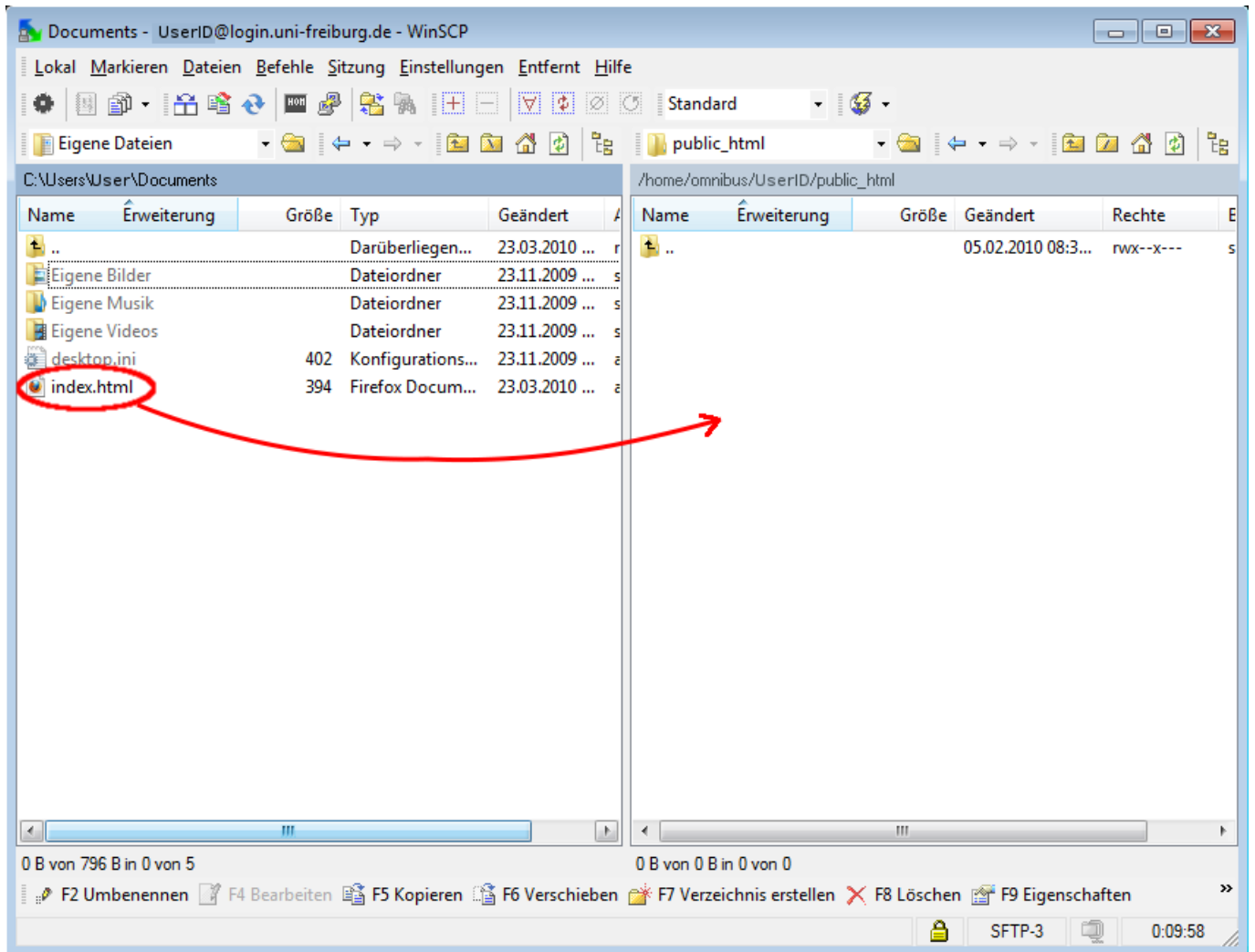
Der Rechnerschlüssel des Servers muss mit **Ja** gespeichert werden.



Den Datenbereich für Ihre Omnibus-Homepage finden Sie auf dem Server unter dem Verzeichnis **/home/omnibus/UserID/public_html** (wobei **UserID** Ihr eigener Uni-Account ist).



Anschließend die Beispiel-Datei index.html in den Datenbereich für Ihre Omnibus-Homepage ziehen.



Software - Artikelübersicht

From:

<https://wiki.uni-freiburg.de/rz/> - RZ

Permanent link:

<https://wiki.uni-freiburg.de/rz/doku.php?id=winscp>

Last update: **2013/02/01 10:46**

