

# Lehrstuhl: Mitarbeiterliste (gruppiert/alphabetisch) mit XMLTransformer anlegen (Bebilderte Anleitung, Schritt für Schritt)

Nutzung der Forschungsdatenbank (FDB) und des Produkts **XMLTransformer** zur Einbindung einer Mitarbeiterliste in das Plone-CMS der Universität Freiburg.

Einstellungen für Copy/Paste-User:

- XML-URL: <http://forschdb.verwaltung.uni-freiburg.de/servuni/forschdbuni.fdbfbr1>
- XML-Parameter

```
Kostenstelle=110214
Sprache=D
Ausgabeart=xml
Jahr=alle
dokumentart=Mitarbeiter
```

- XSLT-URL: [http://news.tf.uni-freiburg.de/tf-xsl/current/xsl/forschdb\\_utf8\\_chermann.xsl](http://news.tf.uni-freiburg.de/tf-xsl/current/xsl/forschdb_utf8_chermann.xsl)
- XSLT-Parameter für gruppierte Mitarbeiterliste:

```
language=D
employees_listing=grouped_function
employees_image=true
consultation_hours=true
image_float=left
```

- XSLT-Parameter für alphabetische Mitarbeiterliste:

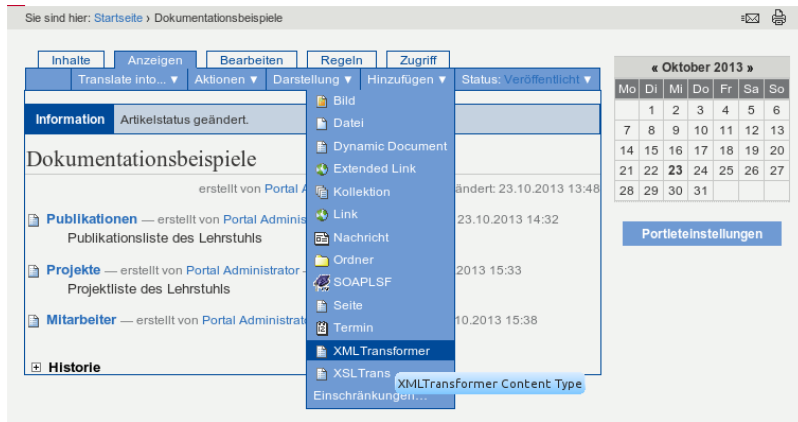
```
employees_listing=alphabetical_chair
employees_image=false
language=D
```

- language sollte entweder D (Deutsch) oder E (Englisch) sein
- Der Parameter für die Kostenstelle muss auf den jeweiligen Lehrstuhl/die jeweilige Einrichtung angepasst werden

Die XSLT-Parameter müssen selbstverständlich je nach gewünschter Darstellung der Ausgabe modifiziert werden. Informationen zu den möglichen Parametern finden sich hier: [Parameterliste für Stylesheet bei Verwendung der Forschungsdatenbank](#)

## Schritt 1: XMLTransformer Objekt anlegen

Als erstes muss ein neues Objekt/ eine neue Seite des Typs **XMLTransformer** angelegt werden.



## Schritt 2: Parameter einfüllen

Anschliessend müssen die richtigen Parameter eingefüllt werden. Diese können dieser Seite ganz oben entnommen werden.



## Schritt 3: Seite veröffentlichen

Als letztes muss die Seite noch zur öffentlichen Nutzung freigegeben, d.h. veröffentlicht werden.



## Weitere Schritte

Abschliessend kann die Seite noch übersetzt werden, dann muss die englische Übersetzung noch veröffentlicht werden. Hierbei muss darauf geachtet werden, dass in der englischen Variante der XML-Parameter Sprache=E und der XSLT-Parameter language=E gesetzt werden.

[xmltransformer](#), [tf-infoportal](#), [techniker](#), [plone](#)

From:

<https://wiki.uni-freiburg.de/tf-infoportal/> - **Entwicklungs-Wiki für das Infoportal der Technischen Fakultät**

Permanent link:

<https://wiki.uni-freiburg.de/tf-infoportal/doku.php?id=tf-infoportal:dokumentation:xmltransformer:mitarbeiterliste> 

Last update: **2013/11/04 14:14**